

## 留学生のみなさん

新型コロナウイルス感染症緊急事態宣言による外出自粛要請や横浜国立大学キャンパス内への学生入構規制に加え、5月から始まるオンラインでの授業などに、不安や戸惑いがある人もいるでしょう。みなさんをサポートする人たちがいます。気軽に相談してください。

### ★横浜国立大学の学生に相談する

○105（いちまるご）：留学生を支援するグループです。FacebookもしくはInstagramで、ynu105というアカウントに連絡してください。

○ISL（あいする）：理工系留学生を支援するグループです。FacebookでISL-International Student Loungeというアカウントに連絡してください。

### ★横浜国立大学に相談する

○なんでも相談室：navi@ynu.ac.jp

○保健管理センター：045-339-3153（電話のみ）

○障がい学生支援室：shougai.shien@ynu.ac.jp

○ハラスメント相談：soudan@ynu.ac.jp

### ★その他の相談窓口

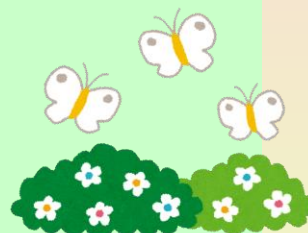
○多言語ナビかながわ：英語、中国語、タガログ語、ベトナム語、スペイン語、ポルトガル語、ネパール語、タイ語、韓国・朝鮮語、インドネシア語、やさしい日本語での相談ができます。詳しくは<http://kifjp.org/kmlc/>を見てください。

連絡先：045-316-2770 もしくは [kmlc@kifjp.org](mailto:kmlc@kifjp.org)

○AMDA国際医療情報センター：電話で医療相談ができます。03-6233-9266（月一金 10時-15時）

\* ころの健康を保つために（日本赤十字社のサイト）

[http://www.jrc.or.jp/activity/saigai/news/200327\\_006138.html](http://www.jrc.or.jp/activity/saigai/news/200327_006138.html)



Dear YNU students,

We understand that you might have anxiety and questions as you are adjusting to a state of emergency and studying online. Do not worry. We are here for you.

### ★Talk to YNU students

-Student group 105: A Japanese student group supporting international students. Find them by “ynu105” at Facebook/Instagram

-Student group ISL: A Japanese student group supporting international students who belong to mainly science and engineering departments. Find them by “ISL-International Student Lounge” at Facebook

### ★Talk to YNU staff

-Nandemo Sodanshitsu(Student Advisory Service) : you can ask about anything. [navi@ynu.ac.jp](mailto:navi@ynu.ac.jp)

-Health Service Center: 045-339-3153 (Phone only. When you are afraid not to talk to them in Japanese well, contact 105 or ISL first.)

-Office for students with disabilities: [shougai.shien@ynu.ac.jp](mailto:shougai.shien@ynu.ac.jp)

-Consultation on harassment: [soudan@ynu.ac.jp](mailto:soudan@ynu.ac.jp)

### ★Talk to people outside YNU

-Multilingual Support Center Kanagawa: You can ask for information necessary for daily life, such as medical care, health and welfare, child care, etc. in your language- English, Chinese Tagalog, Vietnamese, Spanish, Portuguese, Nepalese, Thai, Korean, Indonesian and Japanese for beginners. See in detail follows;

<http://kifjp.org/kmlc/> 045-316-2770 or [kmlc@kifjp.org](mailto:kmlc@kifjp.org)

-AMDA Medical Information Center: helping you to find medical institutions for you and provide information on healthcare and welfare systems in Japan. 03-6233-9266 (Mon-Fri 10:00-15:00)

\*Coping with stress during COVID-19 : See the website of American Red Cross

[https://www.redcross.org/content/dam/redcross/get-help/pdfs/Coronavirus\\_2020\\_Shelter\\_at\\_Home\\_Checklist\\_English-03232020.pdf](https://www.redcross.org/content/dam/redcross/get-help/pdfs/Coronavirus_2020_Shelter_at_Home_Checklist_English-03232020.pdf)